

# REGIONE PUGLIA

## COMUNE DI CANOSA DI PUGLIA

Provincia di Bari

Approvato con deliberazione  
del Consiglio Comunale  
n. 27 del 12.5.2007

Il Vice Segretario Incaricato

Dott. Saverio PETRONI

### Programma Integrato di Riqualificazione delle Periferie

Bando della Regione Puglia pubblicato sul BUR n.81 del 29/06/2006

## INTERVENTO PUBBLICO

### Recupero alloggi comunali Torre Caracciolo

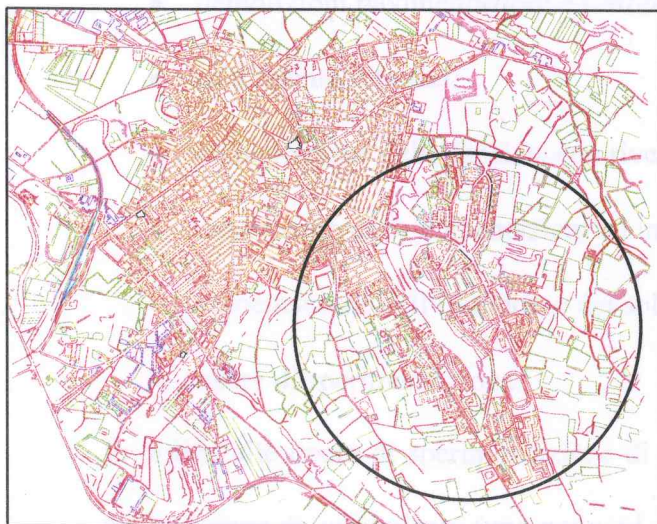
Scala

Oggetto:

All.

Relazione tecnica

A



Dott. Ing. Mario MAGGIO

Responsabile del Procedimento:

Dott. Ing. Sabino GERMINARIO

## INTERVENTO PUBBLICO

### *Recupero alloggi Comunali Torre Caracciolo*

#### RELAZIONE TECNICA ILLUSTRATIVA

Il progetto di cui alla presente relazione tecnica si riferisce alla realizzazione dei lavori di recupero delle palazzine comunali di edilizia residenziale pubblica sovvenzionata ubicate nella zona di 167 del Comune di Canosa di Puglia.

Le palazzine in parola sono costituite da tre corpi di fabbrica di forma ad "elle" allungata a cinque piani fuori terra oltre il piano terra; ogni corpo di fabbrica è composto da tre scalinate i cui piani in elevazione sono destinati alla residenza; il piano terra risulta destinato ad attività terziarie annesse all'organismo abitativo.

All'attualità lo stato di conservazione delle palazzine, tenuto conto che nel corso degli anni sono stati eseguiti solo interventi di normale manutenzione, richiede l'esecuzione di lavori di recupero e manutenzione straordinaria di cui alla presente relazione.

Sommariamente, i lavori previsti nel progetto di che trattasi e che riguardano le parti comuni dei fabbricati, consistono nella esecuzione delle seguenti categorie di opere:

- ponteggi tubolari metallici;
- demolizioni intonaci ammalorati;
- demolizioni pavimentazioni e sottofondi lastrici solari;
- rifacimento intonaci;
- coibentazione delle facciate con rivestimento del tipo a "cappotto";
- rifacimento delle coibentazioni ed impermeabilizzazioni dei lastrici solari;
- coibentazione dell'intradosso dei solai di piano terra;
- opere di sperimentazione.

In ordine alle opere di sperimentazione si rappresenta che le stesse sono finalizzate alla realizzazione di un impianto (uno per ogni scalinata) per la produzione di energia da fonte

fotovoltaica da destinare agli usi condominiali; l'impianto in parola sarà costituito da n. 18 moduli di monosilicio cristallino della potenza nominale di 165 watt per complessivi 2996 watt, comprensivi di supporti, inveter, quadri, messa a terra.

L'importo complessivo dell'intervento, comprensivo dei lavori edili, delle opere di sperimentazione fotovoltaica e delle spese tecniche generali, ammonta a presuntivi € 1.300.000,00.

#### IL PROGETTISTA

Dott. ing. Mario MAGGIO